

МОДЕЛЬ СХОДА СНЕЖНОЙ ЛАВИНЫ В РАЙОНЕ ГЛК НАО «КРАСНАЯ ПОЛЯНА»
г. СОЧИ КРАСНОДАРСКОГО КРАЯ
(НА 09.03.2023)

Трёхмерная модель участка



Прогноз метеоявлений



Глубина снега



ГЛК НАО «Красная Поляна»
количество трасс для катания – 37 шт.;
протяженность трасс для катания – 27,9 км;
количество подъемников – 15 шт.

Расчёт

Высота снежного покрова, м	2,9
Общая площадь распространения лавины, кв.км	1,36
Перепад высот в зоне распространения лавины, м	1249
Средняя высота завалов, м	0,4
Общий объём сошедшего снега, м3	1121629
Общее количество населенных пунктов, попавших в зону распространения снежной лавины	0

Условные обозначения

- лавиноопасный участок
- место схода лавины

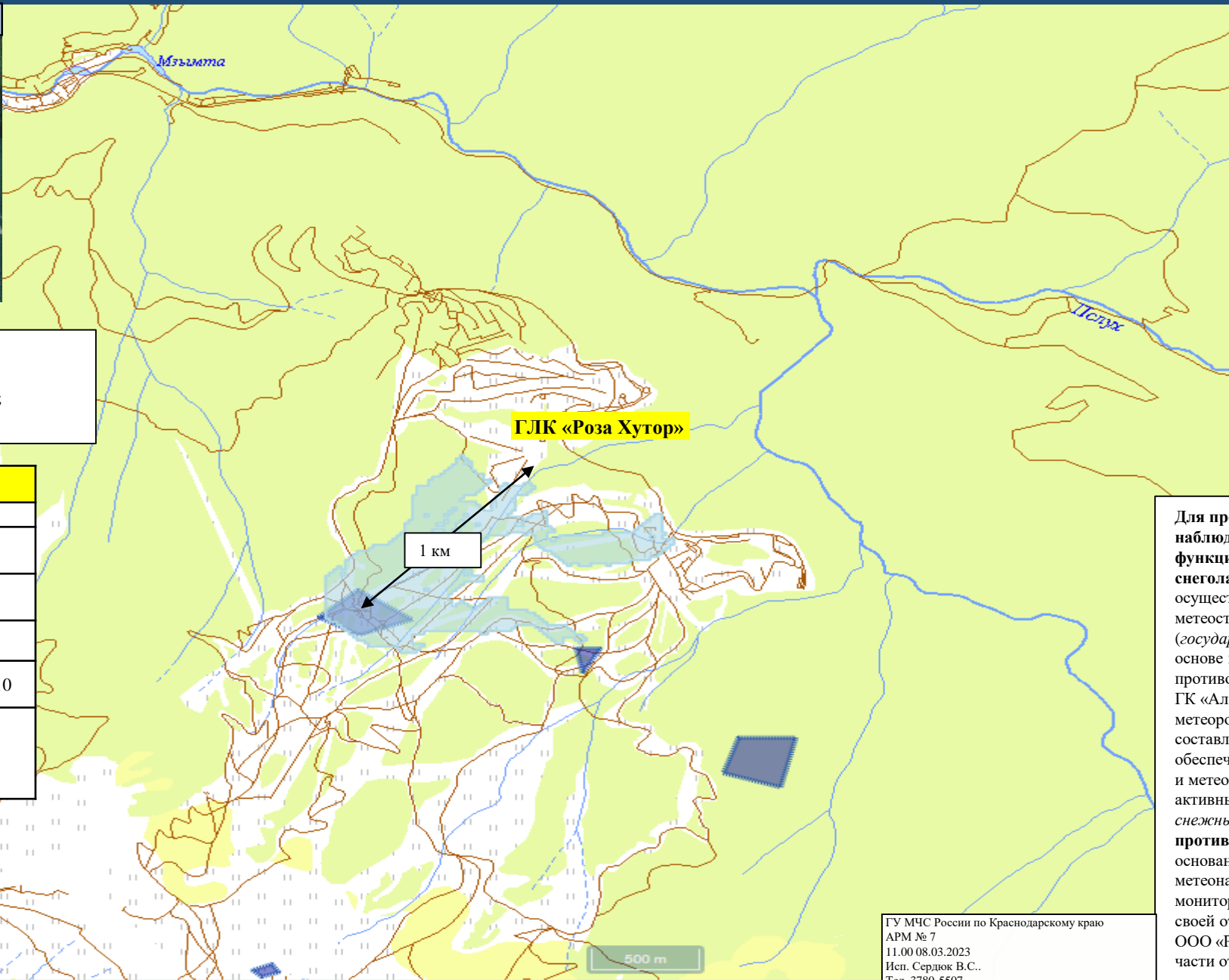
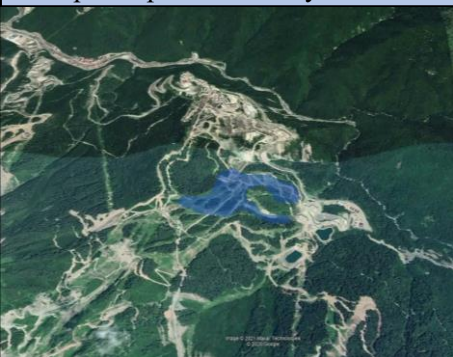
1000 м

ГУ МЧС России по Краснодарскому краю
АРМ № 7
11.00 08.03.2023
Исп. Сердюк В.С..
Тел. 3780-5507

Для проведения активных воздействий и наблюдения за лавинной обстановкой функционируют: **снеголавинный отряд ФГБУ «СЦГМС ЧАМ»** - осуществляет снеголавинное и метеонаблюдение (8 метеостанций) на автодороге Адлер – Красная Поляна (государственный заказ), а также на договорной основе проводит комплекс мероприятий по противолавинной защите СТК «Горная Карусель» и ГК «Альпика - Сервис», включающий метеорологическое и снеголавинное наблюдения, составление прогноза лавинной опасности, обеспечение заинтересованных служб снеголавинной и метеорологической информацией, проведение активных воздействий (предупредительный спуск снежных лавин); **противолавинная служба ООО «Роза Хутор»** - на основании лицензий, выданных Росгидрометом, ведёт метеонаблюдения (6 метеостанций), снеголавинный мониторинг и предупредительный спуск лавин в зоне своей ответственности. ООО «Росдорстрой» производят расчистку проезжей части от сошедших лавин.

МОДЕЛЬ СХОДА СНЕЖНОЙ ЛАВИНЫ В РАЙОНЕ ГЛК «РОЗА ХУТОР»,
г. СОЧИ КРАСНОДАРСКОГО КРАЯ
(НА 09.03.2023)

Трехмерная модель участка



Прогноз метеоявлений



Глубина снега



ООО «Роза хутор»
 количество трасс для катания – 74 шт.;
 протяженность трасс для катания – 111,3 км;
 количество подъемников – 30 шт.

Расчёт

Высота снежного покрова, м	2,9
Общая площадь распространения лавины, кв.км	0,67
Перепад высот в зоне распространения лавины, м	562
Средняя высота завалов, м	0,8
Общий объём сошедшего снега, м3	668710
Общее количество населенных пунктов, попавших в зону распространения снежной лавины	0

Условные обозначения

- лавиноопасный участок
- место схода лавины

Для проведения активных воздействий и наблюдения за лавинной обстановкой функционируют:

снеголавинный отряд ФГБУ «СЦГМС ЧАМ» - осуществляет снеголавинное и метеонаблюдение (8 метеостанций) на автодороге Адлер – Красная Поляна (государственный заказ), а также на договорной основе проводит комплекс мероприятий по противолавинной защите СТК «Горная Карусель» и ГК «Альпика - Сервис», включающий метеорологическое и снеголавинное наблюдения, составление прогноза лавинной опасности, обеспечение заинтересованных служб снеголавинной и метеорологической информацией, проведение активных воздействий (предупредительный спуск снежных лавин);

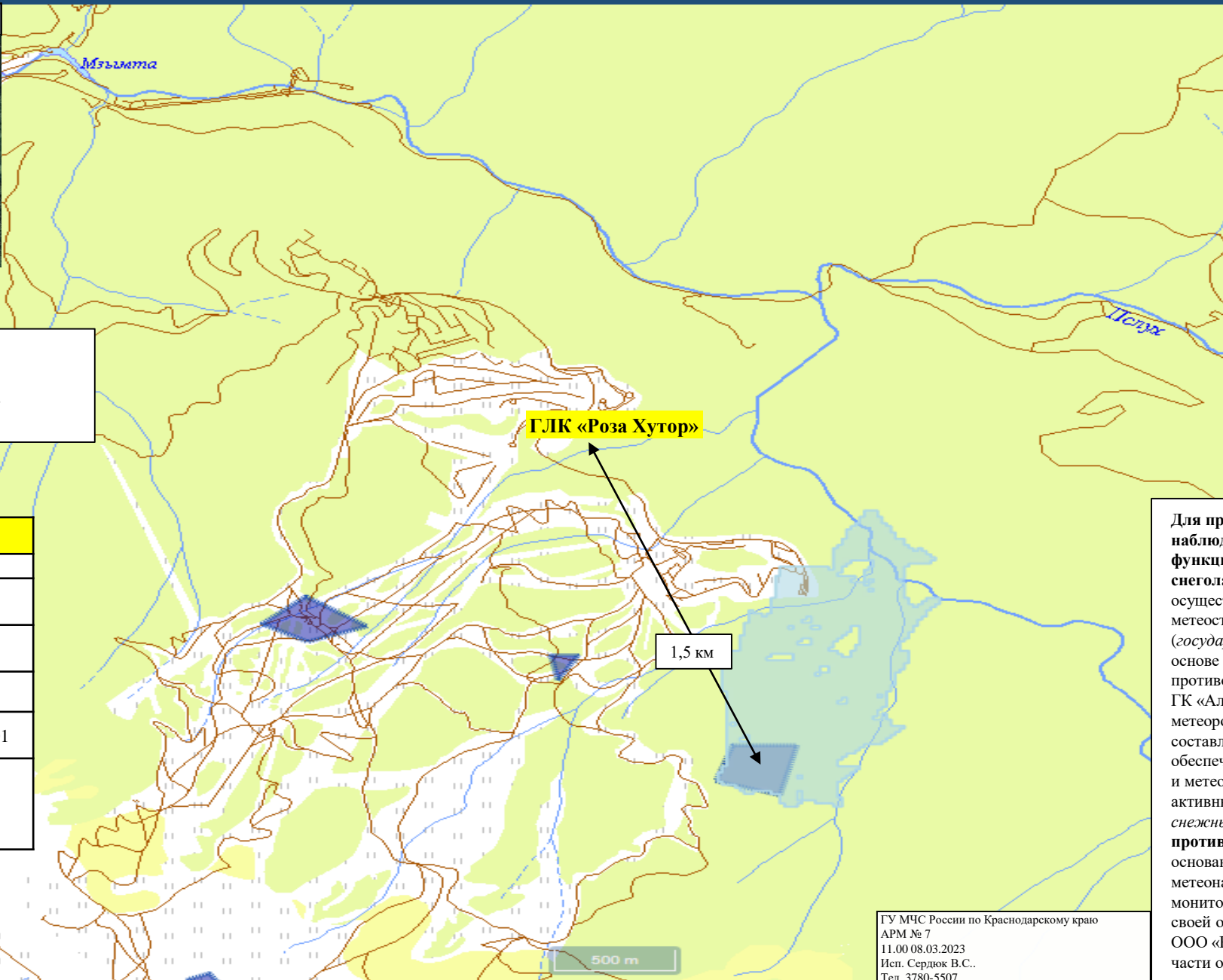
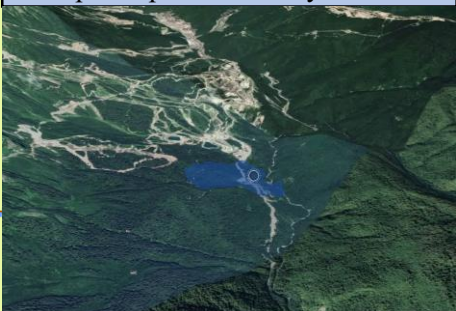
противолавинная служба ООО «Роза Хутор» - на основании лицензий, выданных Росгидрометом, ведёт метеонаблюдения (6 метеостанций), снеголавинный мониторинг и предупредительный спуск лавин в зоне своей ответственности.

ООО «Росдорстрой» производят расчистку проезжей части от сошедших лавин.

ГУ МЧС России по Краснодарскому краю
 АРМ № 7
 11.00 08.03.2023
 Испол. Сердюк В.С..
 Тел. 3780-5507

МОДЕЛЬ СХОДА СНЕЖНОЙ ЛАВИНЫ В РАЙОНЕ ГЛК «РОЗА ХУТОР»,
г. СОЧИ КРАСНОДАРСКОГО КРАЯ
(НА 09.03.2023)

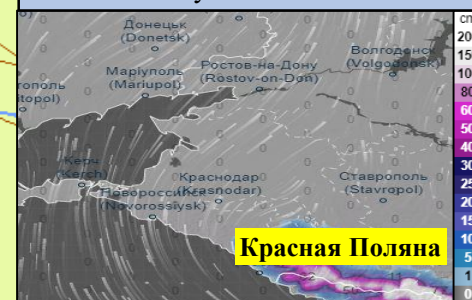
Трёхмерная модель участка



Прогноз метеоявлений



Глубина снега



ООО «Роза Хутор»
 количество трасс для катания – 74 шт.;
 протяженность трасс для катания – 111,3 км;
 количество подъемников – 30 шт.

ГЛК «Роза Хутор»

1,5 км

Расчёт	
Высота снежного покрова, м	2,9
Общая площадь распространения лавины, кв.км	0,86
Перепад высот в зоне распространения лавины, м	665
Средняя высота завалов, м	1,1
Общий объём сошедшего снега, м3	864901
Общее количество населенных пунктов, попавших в зону распространения снежной лавины	0

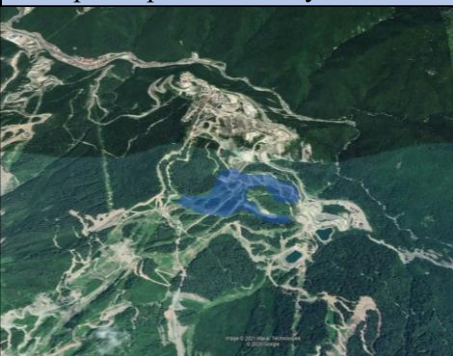
- лавиноопасный участок
- место схода лавины

Для проведения активных воздействий и наблюдения за лавинной обстановкой функционируют:
снеголавинный отряд ФГБУ «СЦГМС ЧАМ» - осуществляет снеголавинное и метеонаблюдение (8 метеостанций) на автодороге Адлер – Красная Поляна (государственный заказ), а также на договорной основе проводит комплекс мероприятий по противолавинной защите СТК «Горная Карусель» и ГК «Альпика - Сервис», включающий метеорологическое и снеголавинное наблюдения, составление прогноза лавинной опасности, обеспечение заинтересованных служб снеголавинной и метеорологической информацией, проведение активных воздействий (предупредительный спуск снежных лавин);
противолавинная служба ООО «Роза Хутор» - на основании лицензий, выданных Росгидрометом, ведёт метеонаблюдения (6 метеостанций), снеголавинный мониторинг и предупредительный спуск лавин в зоне своей ответственности.
 ООО «Росдорстрой» производят расчистку проезжей части от сошедших лавин.

ГУ МЧС России по Краснодарскому краю
 АРМ № 7
 11.00 08.03.2023
 Испол. Сердюк В.С..
 Тел. 3780-5507

МОДЕЛЬ СХОДА СНЕЖНОЙ ЛАВИНЫ В РАЙОНЕ ГЛК «АЛЬПИКА-СЕРВИС»,
г. СОЧИ КРАСНОДАРСКОГО КРАЯ
(НА 09.03.2023)

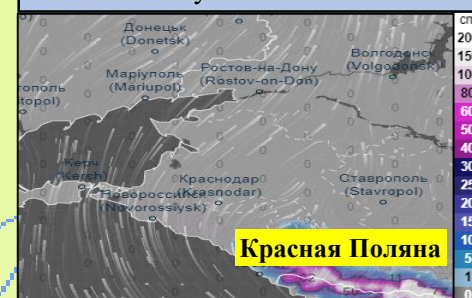
Трехмерная модель участка



Прогноз метеоявлений



Глубина снега



ГЛК «Альпика-Сервис»

2,2 км

Красная Поляна

ГЛК «Альпика-Сервис»

количество трасс для катания – 9 шт.;
протяженность трасс для катания – 11,3 км;
количество подъемников – 5 шт.

Расчёт

Высота снежного покрова, м	2,9
Общая площадь распространения лавины, кв.км	0,243
Перепад высот в зоне распространения лавины, м	1187
Средняя высота завалов, м	1,5
Общий объём сошедшего снега, м3	2429462
Общее количество населенных пунктов, попавших в зону распространения снежной лавины	0

Условные обозначения

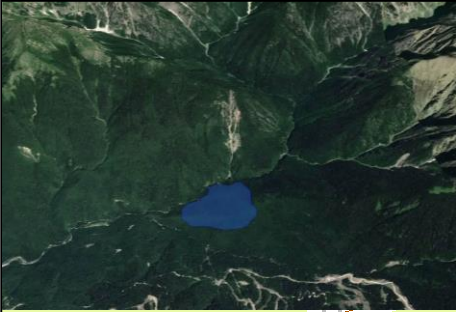
- лавиноопасный участок
- место схода лавины

Для проведения активных воздействий и наблюдения за лавинной обстановкой функционируют:
снеголавинный отряд ФГБУ «СЦГМС ЧАМ» - осуществляет снеголавинное и метеонаблюдение (8 метеостанций) на автодороге Адлер – Красная Поляна (государственный заказ), а также на договорной основе проводит комплекс мероприятий по противолавинной защите СТК «Горная Карусель» и ГК «Альпика - Сервис», включающий метеорологическое и снеголавинное наблюдения, составление прогноза лавинной опасности, обеспечение заинтересованных служб снеголавинной и метеорологической информацией, проведение активных воздействий (предупредительный спуск снежных лавин);
противолавинная служба ООО «Роза Хутор» - на основании лицензий, выданных Росгидрометом, ведёт метеонаблюдения (6 метеостанций), снеголавинный мониторинг и предупредительный спуск лавин в зоне своей ответственности.
ООО «Росдорстрой» производят расчистку проезжей части от сошедших лавин.

ГУ МЧС России по Краснодарскому краю
АРМ № 7
11.00 08.03.2023
Исп. Сердюк В.С..
Тел. 3780-5507

МОДЕЛЬ СХОДА СНЕЖНОЙ ЛАВИНЫ В РАЙОНЕ ГЛК «АЛЬПИКА-СЕРВИС»,
г. СОЧИ КРАСНОДАРСКОГО КРАЯ
(НА 09.03.2023)

Трёхмерная модель участка



Прогноз метеоявлений

Ср 8 мар	Чт 9	Пт 10	Сб 11	Вс 12	Пн 13	Вт 14	Ср 15	Чт 16	Пт 17
+10	+13	+11	+14	+13	+7	+15	+15	+17	+14
+1	+6	+7	+6	+7	+2	+2	+9	+10	+10
7	6	6	6	8	10	5	4	3	2
0,7	0	10,4	9,8	44,4	28,7	0	0,2	1,1	5,3

Глубина снега



ГЛК «Алипка-Сервис»

1,8 км

ГЛК «Альпика-Сервис»
количество трасс для катания – 9 шт.;
протяженность трасс для катания – 11,3 км;
количество подъемников – 5 шт.

Расчёт

Высота снежного покрова, м	2,9
Общая площадь распространения лавины, кв.км	2,24
Перепад высот в зоне распространения лавины, м	1294
Средняя высота завалов, м	0,2
Общий объём сошедшего снега, м3	561235
Общее количество населенных пунктов, попавших в зону распространения снежной лавины	0

Условные обозначения

- лавиноопасный участок
- место схода лавины

Для проведения активных воздействий и наблюдения за лавинной обстановкой функционируют:
снеголавинный отряд ФГБУ «СЦГМС ЧАМ» - осуществляет снеголавинное и метеонаблюдение (8 метеостанций) на автодороге Adler – Красная Поляна (государственный заказ), а также на договорной основе проводит комплекс мероприятий по противолавинной защите СТК «Горная Карусель» и ГК «Альпика - Сервис», включающий метеорологическое и снеголавинное наблюдения, составление прогноза лавинной опасности, обеспечение заинтересованных служб снеголавинной и метеорологической информацией, проведение активных воздействий (предупредительный спуск снежных лавин);
противолавинная служба ООО «Роза Хутор» - на основании лицензий, выданных Росгидрометом, ведёт метеонаблюдения (6 метеостанций), снеголавинный мониторинг и предупредительный спуск лавин в зоне своей ответственности.
ООО «Росдорстрой» производят расчистку проезжей части от сошедших лавин.

ГУ МЧС России по Краснодарскому краю
АРМ № 7
11.00 08.03.2023
Исп. Сердюк В.С..
Тел. 3780-5507

МОДЕЛЬ СХОДА СНЕЖНОЙ ЛАВИНЫ В РАЙОНЕ ГЛК НАО «КРАСНАЯ ПОЛЯНА»,
г. СОЧИ КРАСНОДАРСКОГО КРАЯ
(НА 09.03.2023)



Трёхмерная модель участка

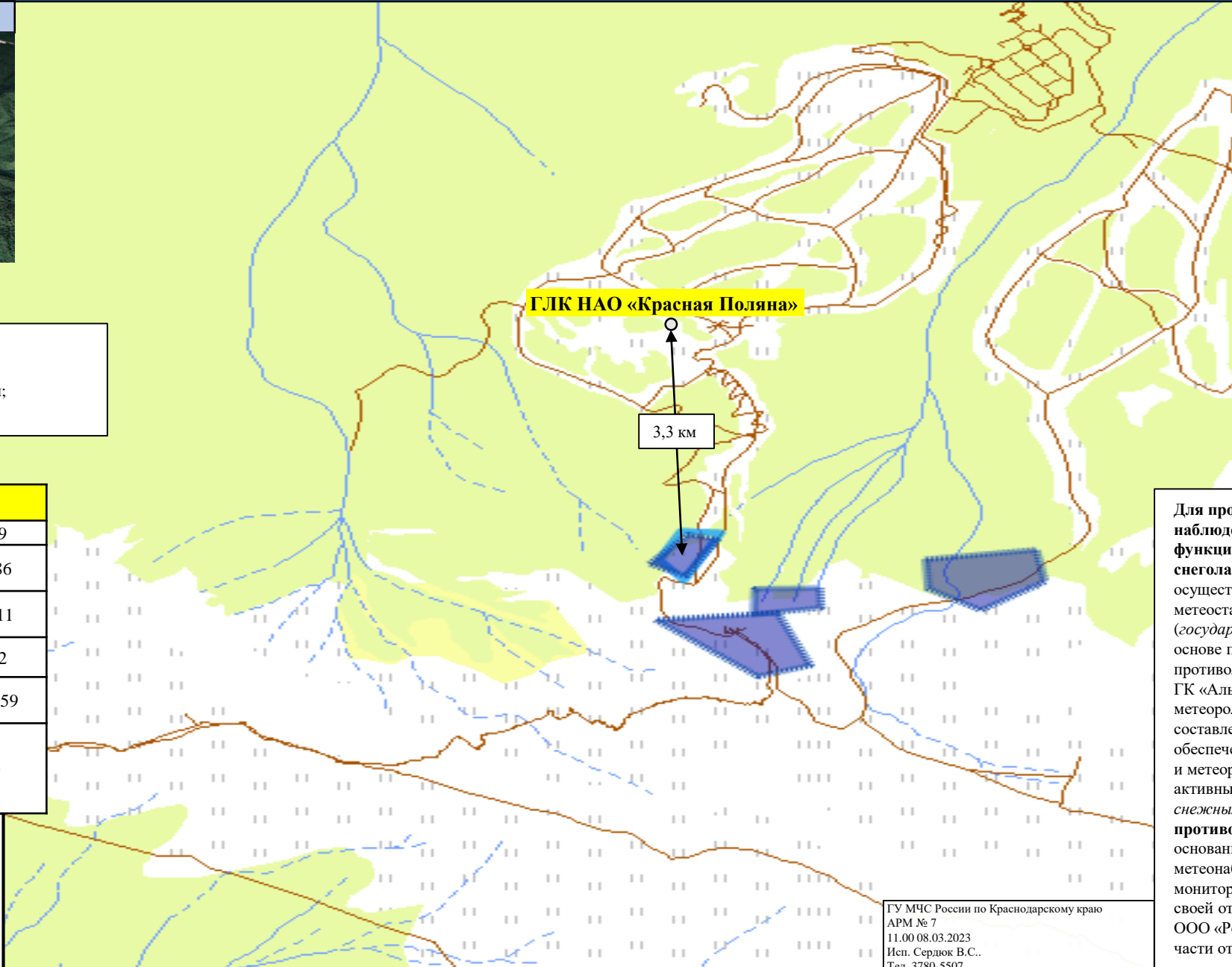


ГЛК НАО «Красная Поляна»
количество трасс для катания – 37 шт.;
протяженность трасс для катания – 27,9 км;
количество подъемников – 15 шт.

Расчёт	
Высота снежного покрова, м	2,9
Общая площадь распространения лавины, кв.км	1,86
Перепад высот в зоне распространения лавины, м	1211
Средняя высота завалов, м	0,2
Общий объём сошедшего снега, м3	55659
Общее количество населенных пунктов, попавших в зону распространения снежной лавины	0

Условные обозначения

-  - лавиноопасный участок
-  - место схода лавины



Прогноз метеоявлений

Ср 8 мар	Чт 9	Пт 10	Сб 11	Вс 12	Пн 13	Вт 14	Ср 15	Чт 16	Пт 17
+10	+13	+11	+14	+13	+7	+15	+15	+17	+14
+1	+6	+7	+6	+7	+2	+2	+9	+10	+10
7	6	6	6	8	10	5	4	3	2
0,7	0	10,4	9,8	44,4	28,7	0	0,2	1,1	5,3

Глубина снега



Для проведения активных воздействий и наблюдения за лавинной обстановкой функционируют:

снеголавинный отряд ФГБУ «СЦГМС ЧАМ» - осуществляет снеголавинное и метеонаблюдение (8 метеостанций) на автодороге Адлер – Красная Поляна (государственный заказ), а также на договорной основе проводит комплекс мероприятий по противолавинной защите СТК «Горная Карусель» и ГК «Альпика - Сервис», включающий метеорологическое и снеголавинное наблюдения, составление прогноза лавинной опасности, обеспечение заинтересованных служб снеголавинной и метеорологической информацией, проведение активных воздействий (*предупредительный спуск снежных лавин*);

противолавинная служба ООО «Роза Хутор» - на основании лицензий, выданных Росгидрометом, ведёт метеонаблюдения (6 метеостанций), снеголавинный мониторинг и предупредительный спуск лавин в зоне своей ответственности.

ООО «Росдорстрой» производят расчистку проезжей части от сошедших лавин.

ГУ МЧС России по Краснодарскому краю
АРМ № 7
11.00 08.03.2023
Исп. Сердюк В.С..
Тел. 3780-5507